

Aviso de Ciclón Tropical en el Océano Pacífico

No. Aviso: 04

Ciudad de México a 12 de Septiembre del 2017.

Emisión: 10:15h

Servicio Meteorológico Nacional, fuente oficial del Gobierno de México, emite el siguiente aviso:

Síntesis:DEPRESIÓN TROPICAL QUINCE-E AL SUROESTE DE BAJA CALIFORNIA SUR

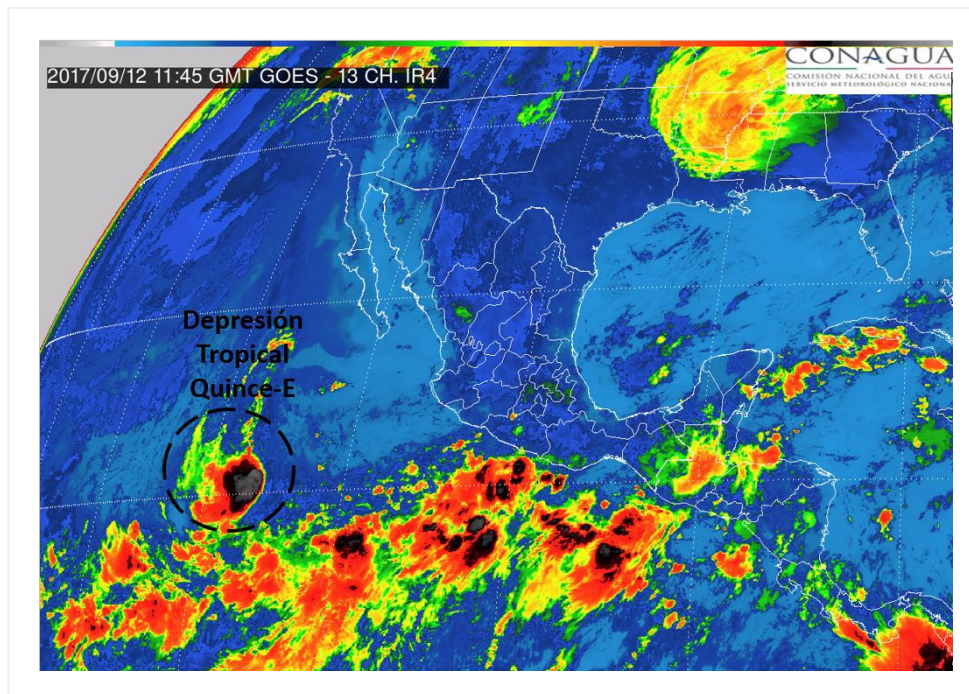


Imagen de satélite

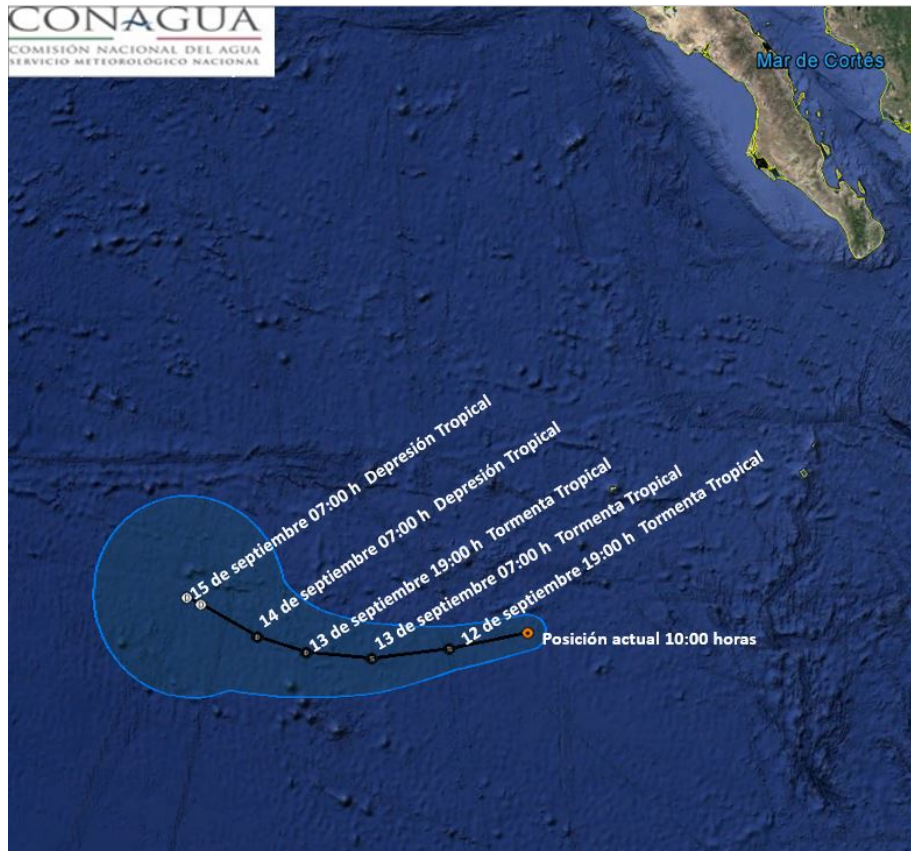
Situación Actual:

La Depresión Tropical 15-E del Océano Pacífico, se localiza al suroeste de Baja California Sur, sin afectar al país.

Condiciones Actuales	
Hora local (hora gmt)	10:00 horas (15:00 GMT)
Ubicación del centro del ciclón	Latitud Norte:15.6° Longitud Oeste: 116.2°
Distancia al lugar más cercano	1,045 km al suroeste de Cabo San Lucas, BCS.
Desplazamiento actual:	Hacia el oeste (260°) a 24 km/h

Condiciones Actuales		
Vientos máximos [km/h]:	Sostenidos: 55 km/h	Rachas: 75 km/h
Presión mínima central [hpa]:	1004 hPa	
Comentarios adicionales	Sin afectar al país	
Recomendaciones	----	

PRONÓSTICO VALIDO AL DÍA/HORA LOCAL TIEMPO CENTRO	LATITUD NORTE	LONG. OESTE	VIENTOS [Km/h]	CATEGORÍA	UBICACIÓN (en km)
12/19h	15.2	117.7	65/85	Tormenta Tropical	1,180 km al suroeste de Cabo San Lucas, BCS.
13/07h	14.9	119.2	65/85	Tormenta Tropical	1,315 km al suroeste de Cabo San Lazaro, BCS.
13/19h	14.9	120.5	55/75	Depresión Tropical	1,395 km al suroeste de Cabo San Lazaro, BCS.
14/07h	15.1	121.5	55/75	Depresión Tropical	1,445 km al suroeste de Cabo San Lazaro, BCS.
15/07h	15.6	122.7	45/65	Depresión Tropical	1,490 km al suroeste de Cabo San Lazaro, BCS.
16/07h	15.7	123.0	35/55	Baja Presión Remanente	1,505 km al suroeste de Cabo San Lazaro, BCS.



Trayectoria Pronóstico de la Depresión Tropical Quince-E

Aviso No.	Fecha / Hora local CDT	Lat. Norte	Long. Oeste	Distancia más cercana (km)	Viento mín. / rachas	Categoría	Avance
01	11 sep / 16:00	16.4	112.3	760 km al sur-suroeste de Cabo San Lucas, BCS. 895 km al oeste-suroeste de Manzanillo, Col.	45/65	Depresión Tropical	Oeste (270°) a 24 km/h
02	11 sep / 22:00	16.2	113.6	835 km al sur-suroeste de Cabo San Lucas, BCS.	45/65	Depresión Tropical	oeste (260°) a 22 km/h
03	12 sep / 4:00	15.9	115.1	950 km al suroeste de Cabo San Lucas, B.C.S.	45/65	Depresión Tropical	Oeste (260°) a 24 km/h
04	12 sep / 10:00	15.6	116.2	1,045 km al suroeste de Cabo San Lucas, BCS.	55/75	Depresión Tropical	Hacia el oeste (260°) a 24 km/h

EL SIGUIENTE AVISO SE EMITIRÁ A LAS 16:15 HRS TIEMPO DEL CENTRO O ANTES SI OCURREN

CAMBIOS SIGNIFICATIVOS

Pronosticador: Alex Ramírez Olvera

Revisó: Cirilo Bravo Lujano